



FUNK-HYBRID-LÖSUNG
FÜR DAS SYSTEM
MC 1500

UNSERE LÖSUNG IN SACHEN FUNK-HYBRID-SYSTEM!

Das bidirektionale Funk-System FS-XG48B besteht aus dem Funk-Gateway FGW-XG48B und einer Vielzahl von Funk-Komponenten. Mit Hilfe des Funk-Gateways FGW-XG48B, angeschaltet an den P-BUS der Zentrale MC 1500, werden die Funk-Komponenten mit der Zentrale verbunden.

Damit wird aus einer konventionellen Gefahrenmeldezentrale eine Hybrid-Gefahrenmeldezentrale.

Das Funk-Gateway FGW-XG48B verfügt über zwei Frequenzbänder, dies gewährleistet eine sichere Funkübertragung.

Das Funk-System FS-XG48B eignet sich ideal zum Aufbau von drahtlosen Sicherheitslösungen im privaten und gewerblichen Bereich.

Home & Office

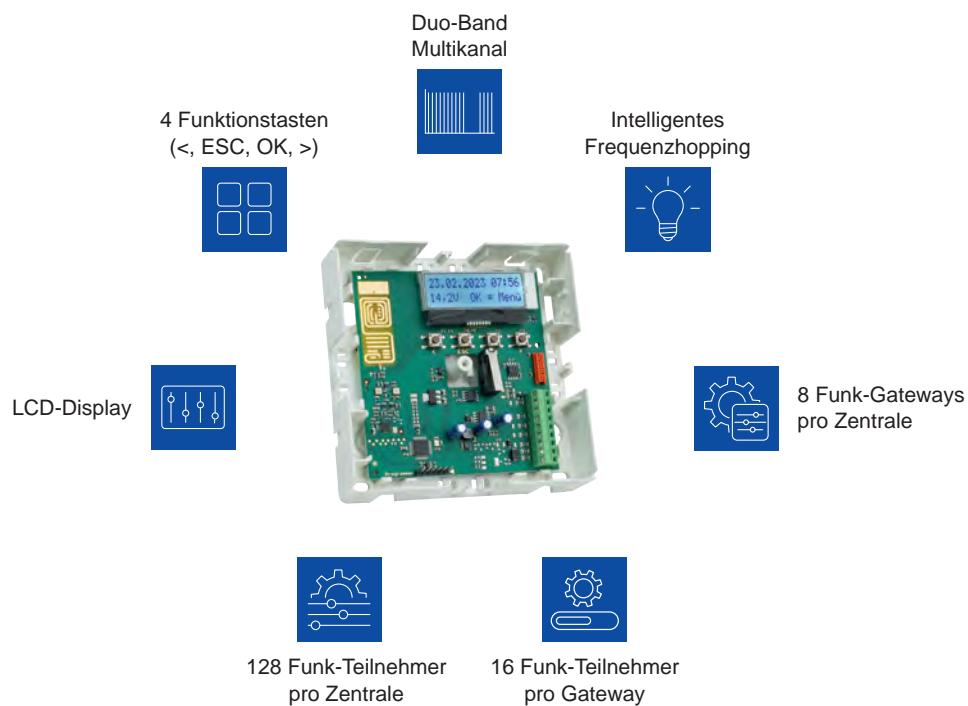


Premium Private



Vorteile auf einen Blick

- Sichere Funkübertragung
- Breites Produktportfolio
- Schnelle und einfache Inbetriebnahme
- Hohe Flexibilität
- Integrierte Service- und Wartungsfunktionen
- Remote Zugriff
- Zukunftsorientierte Weiterentwicklung des Systems



Gewerbe



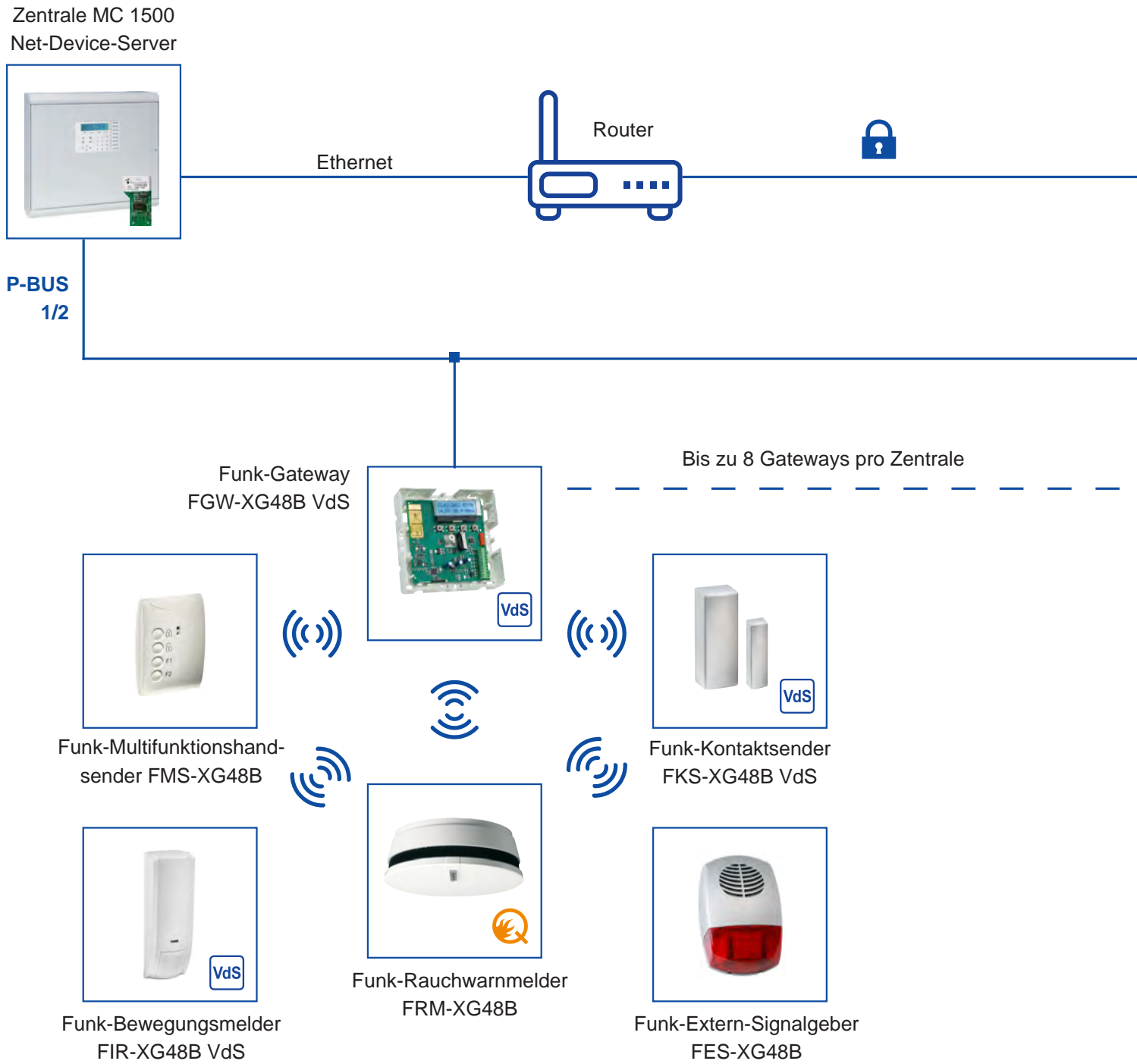
Bildungsstätten

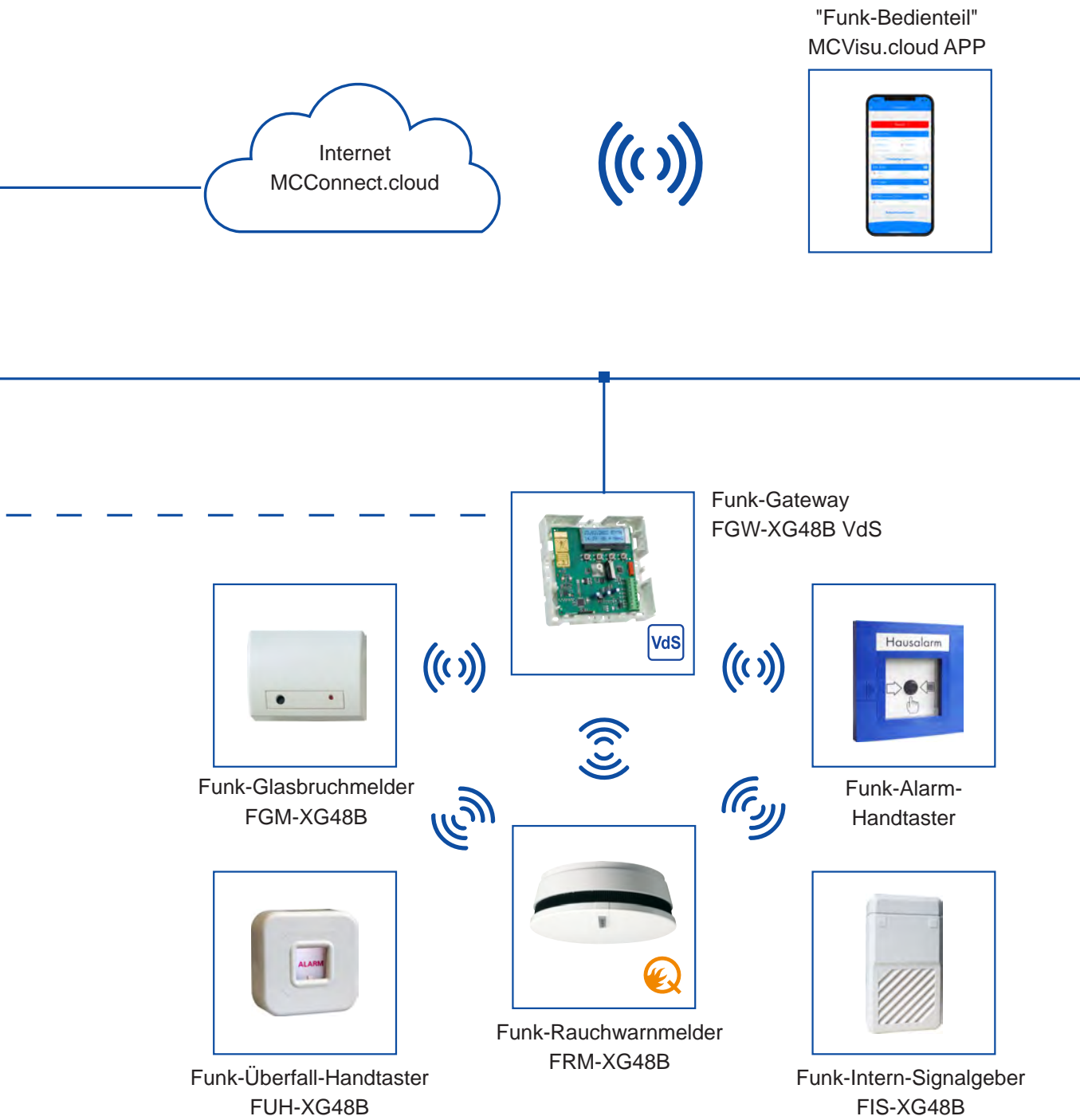


Handel



Funk-Hybrid-Gefahrenmeldeanlage



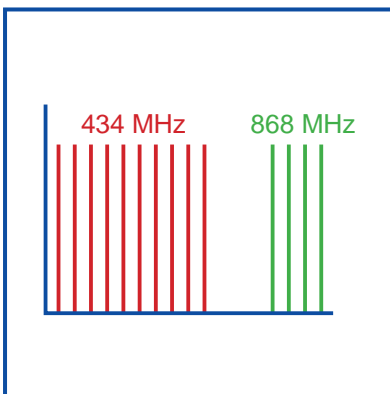


Ein rundum intelligentes Funk-System

Intelligente Installation

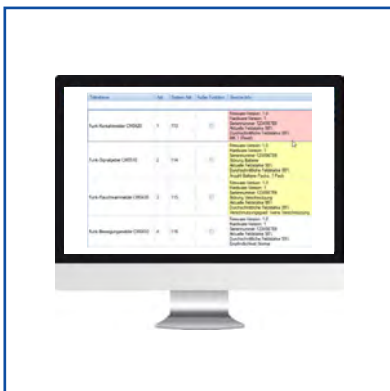


- Einfache Lösung für die Kopplung von Komponenten über das LCD-Display am Gateway oder über das Servicetool
- Servicetool zur Vorabanalyse des zu projektierenden Objekts auf Störsender in den Übertragungskanälen
- Verwendung des Servicetools als Fernbedienung des Gateways zum komfortablen Einlernen der Funk-Teilnehmer
- Zum Test ob der geplante Montageort der Funkteilnehmer sich innerhalb der Kommunikationsreichweite des Gateways befindet
- Darstellung der Funk-Signale der Melder mit Feldstärke und Kanal



Intelligenter Betrieb

- Mehrere Kanäle für einen ausfallsicheren Betrieb – sollte es auf einem Kanal während des Betriebes zu Beeinflussungen durch andere Funkaktivitäten kommen, wird automatisch auf den anderen, nicht gestörten Kanal gewechselt
- Einheitliche Batterien für Melder und Signalgeber



Intelligenter Service

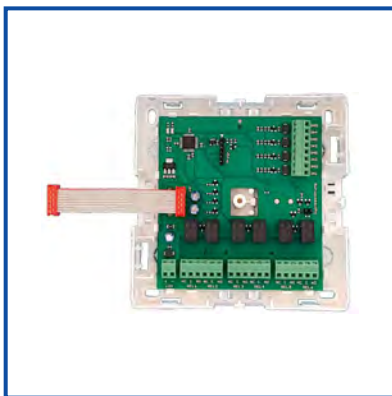
- Alle Komponenten mit zugehörigen Serviceinformationen auf einen Blick, vor Ort oder aus der Ferne
- Automatische Inbetriebnahme – jeder Funk-Teilnehmer wird automatisch erkannt und zugewiesen
- Umfangreiche Serviceinfos wie Betriebsspannung, Stromaufnahme, Funk-Verfügbarkeit, Mindest-Einlernfeldstärke, aktueller Funkkanal, aktuelle Feldstärke, durchschnittliche Feldstärke und Störungsmeldungen





Funk-Gateway FGW-XG48B

- VdS-Klasse A, G 124701
- Bis zu 8 Funk-Gateways pro Zentrale anschaltbar
- Bis zu 128 Funk-Teilnehmer pro Zentrale anschaltbar, z.B. Funk-Handsender, Funk-Melder, Funk-Signalgeber
- Intelligentes Frequenzhopping
- Beleuchtetes Klartext-LCD-Display für Inbetriebnahme und Service mit 2 x 16 Zeichen
- 4 Funktionstasten (<, ESC, OK, >) für die Parametrierung ermöglichen ein einfaches, intuitives Einlernen und Verwalten von Teilnehmern
- Anzeige von Funkverfügbarkeit sowie Teilnehmer-Feldstärke
- Erkennung von Melderausfall, Fremdfunk und Batterieausfall



Funk-I/O-Erweiterungsbaugruppe FGWIO-XG48B

- Anschaltbar an das P-BUS Funk-Gateway FGW-XG48B
- Eine I/O-Erweiterungsbaugruppe pro Gateway anschaltbar
- 4 parametrierbare Eingänge
- 6 parametrierbare Relaisausgänge



Funk-Servicetool FST-XG48B

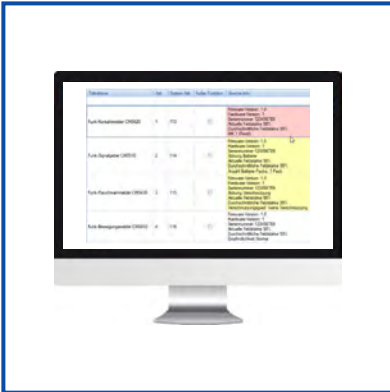
- Zur Vorabanalyse des zu projektierenden Objekts auf Störsender in den Übertragungskanälen
- Zum Test ob der geplante Montageort der Funkteilnehmer sich innerhalb der Kommunikationsreichweite des Gateways befindet.
- Reichweitentest: Ermittlung der Reichweiten der Funk-Komponenten bereits in der Projektierungsphase
- Störsendertest: Ermittlung von Funkstörungen auf den genutzten Frequenzbändern
- Verwendung als Fernbedienung des Gateways zum komfortablen Einlernen der Funk-Teilnehmer
- Darstellung der Funk-Signale der Melder mit Feldstärke und Kanal

Parametrier- und Servicesoftware MCPProWIN

Nach dem erfolgreichen Einlernen aller Funk-Teilnehmer kann das komplette Funk-System über MCPProWIN automatisch in Betrieb genommen werden. Danach werden alle eingelesenen Funk-Teilnehmer für das jeweilige Funk-Gateway mit Service-Info übersichtlich angezeigt.

Zum Beispiel

- Betriebsspannung
- Stromaufnahme
- Funk-Verfügbarkeit
- Mindest-Einlernfeldstärke
- Aktueller Funkkanal
- Aktuelle Feldstärke
- Durchschnittliche Feldstärke
- Seriennummer
- Firmware-Version
- Störungsmeldungen farblich hinterlegt



Funk-Multifunktionshandsender FMS-XG48B

- 4 Tasten
 - 2 Tasten Scharf/Unscharf
 - 2 Funktionstasten F1/F2
- Tasten frei parametrierbar
- Funktion einstellbar über Funktionsmakros in der Zentrale
- 2 Status-LED (grün/rot, Quittierung, Kommunikationsstatus)
- Unikatadresse



Funk-Kontaktsender FKS-XG48B VdS

- VdS-Klasse A, G 122703
- 1 interner Reed-Kontakt
- 2 Eingänge zur Anschaltung von externen Sensoren und Meldern
- Funktion einstellbar in der Zentrale (Öffner, Schließer, Meldergruppe)
- 1 Status-LED (rot)
- Unikatadresse





Funk-Bewegungsmelder FIR-XG48B SL VdS/SW VdS

- VdS-Klasse A, G 122705
- Passiv-Infrarot-Detektion
- Spiegeloptik
- Langbereich, 18 m, 6,5° oder Weitwinkel, 13 m, 90°
- Einstellbare Ansprechempfindlichkeit
- Unikatadresse



Funk-Akust.-Glasbruchmelder FGM-XG48B

- Akustisches Detektionsprinzip
- Einsatz bei nahezu allen gängigen Glasarten
- 1 Status-LED (rot, Auslösung)
- Unikatadresse



Funk-Rauchwarnmelder FRM-XG48B

- EN 14604:2005/AC:2008
- vfdb 14/01: 2010-05 Q-Label
- Optisches Detektionsverfahren
- Fest eingebaute "10-Jahres-Batterie"
- Orientierungslicht bei Rauchmeldung
- Unikatadresse



Funk-Extern-Signalgeber FES-XG48B WR/SR

- Gehäuse weiß oder silber, Blitzlampe rot
- 1 interne Status LED (rot)
- Akustischer Signalgeber mit int. Tongenerator
- Optischer Signalgeber (LED-Blitzlampe rot)
- Unikatadresse



Funk-Intern-Signalgeber FIS-XG48B

- Integrierter akustischer Signalgeber
- 1 interne Status LED (rot)
- Unikatadresse



Funk-Überfall-Handtaster FUH-XG48B

- Manuelle Auslösung von Überfall-/Bedrohungsalarmen
- Manuelle Rückstellung nach Alarmauslösung
- Unikatadresse



Funk-Alarm-Handtaster FHH-, FBH-, FAH-XG48B

- Manuelle Auslösung von Hausalarm, Brandalarm bzw. Amokalarm
- 1 Status-LED (rot, Auslösung)
- Unikatadresse



Zentrale
ABI-Sicherheitssysteme GmbH
Sigmaringer Straße 163
D-72458 Albstadt
Telefon: +49 (0) 7431 1289-0
info@abi-sicherheitssysteme.de
www.abi-sicherheitssysteme.de



Niederlassung Schweiz
ABI-Sicherheitssysteme AG
Lerchensangstrasse 13
CH-8552 Felben-Wellhausen
Telefon: +41 (0) 52 76601-10
info@abi-sicherheitssysteme.ch
www.abi-sicherheitssysteme.ch



Distributor Österreich
MH-Electronics GmbH
Birkenstraße 2
A-5300 Hallwang
Telefon: +43 (0) 662 6686-340
info@mh-electronics.com
www.mh-electronics.com



ISO 14001 Umweltmanagement
ISO 9001 Qualitätsmanagement
VdS 10000 Informationssicherheit
VdS 10010 Datenschutz



MB Sicherheitstechnik GmbH
Beethovenstraße 66
66125 Saarbrücken
Telefon: +49 6897 924980-0
www.mb-sicherheitstechnik.de
info@mb-sicherheitstechnik.de